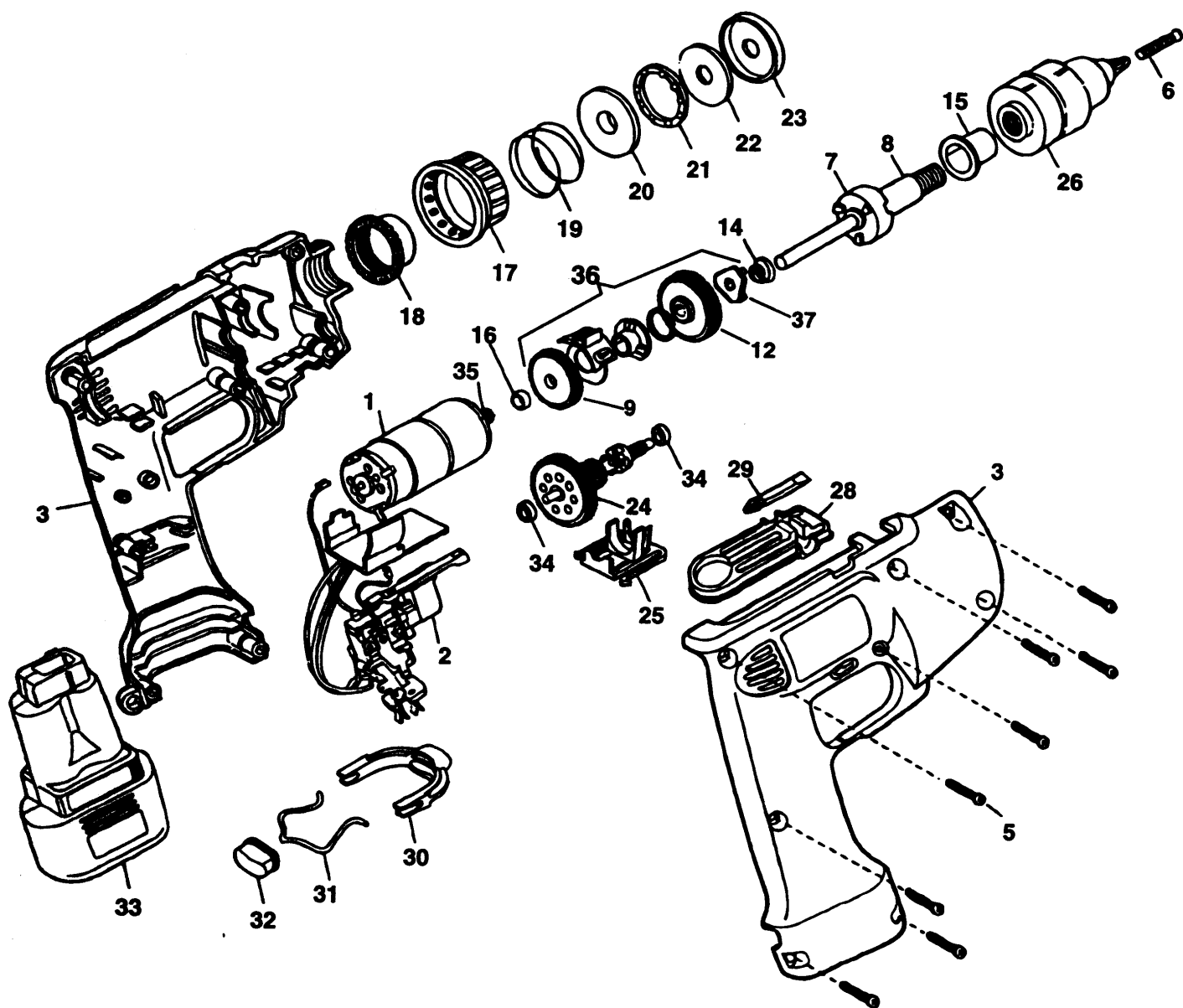


AKKU-BOHRSCHRAUBER

1964-----A

TYPE 1



846

AKKU-BOHRSCHRAUBER

1964-----A TYPE 1



| Pos. Nr | Ersatzteilnummer | Beschreibung | Preis | Variants |
|---------|------------------|--------------|----------------------|----------------------|
| 1 | 1 | 000000-00 | NICHT MEHR LIEFERBAR | |
| 2 | 1 | 380371-00 | SCHALTER ZSB | |
| 3 | 1 | 000000-00 | NICHT MEHR LIEFERBAR | |
| 5 | * 8 | 330013-04 | SCHRAUBE | |
| 6 | * 1 | 497118-01 | SCHRAUBE | |
| 7 | 1 | 000000-00 | NICHT MEHR LIEFERBAR | |
| 8 | 1 | 000000-00 | NICHT MEHR LIEFERBAR | |
| 15 | 1 | 000000-00 | NICHT MEHR LIEFERBAR | |
| 16 | 1 | 000000-00 | NICHT MEHR LIEFERBAR | |
| 17 | 1 | 000000-00 | NICHT MEHR LIEFERBAR | |
| 18 | 1 | 000000-00 | NICHT MEHR LIEFERBAR | |
| 19 | 1 | 000000-00 | NICHT MEHR LIEFERBAR | |
| 20 | 1 | 000000-00 | NICHT MEHR LIEFERBAR | |
| 21 | 1 | 93481-00 | KUGELLAGER | |
| 22 | 1 | 000000-00 | NICHT MEHR LIEFERBAR | |
| 23 | 1 | 000000-00 | NICHT MEHR LIEFERBAR | |
| 24 | 1 | 000000-00 | NICHT MEHR LIEFERBAR | AFTER DATE CODE 9213 |
| 25 | 1 | 000000-00 | NICHT MEHR LIEFERBAR | |
| 26 | *1 | 150258-00 | SPANNBOHRFUTTER | |
| 29 | 1 | 297757-02 | PHILLIPSBOHRER | |
| 30 | 1 | 000000-00 | NICHT MEHR LIEFERBAR | |
| 31 | 1 | 000000-00 | NICHT MEHR LIEFERBAR | |
| 32 | 1 | 000000-00 | NICHT MEHR LIEFERBAR | |
| 34 | 2 | 330003-40 | KUGELLAGER | |
| 35 | 1 | 000000-00 | NICHT MEHR LIEFERBAR | |
| 36 | 1 | 000000-00 | NICHT MEHR LIEFERBAR | AFTER DATE CODE 9213 |
| 846 | † | 000000-00 | NICHT MEHR LIEFERBAR | PRE DATE CODE 9213 |

R10934

Der Datumscode befindet sich auf der Unterseite des Geh ä uses.

Teil 5, Drehmoment 0,6 - 0,9 Nm.

Teil 6, Drehmoment 2,5 - 2,9 Nm.

Teil 8:

Wenn Sie die Spindel austauschen, pr ü fen Sie, da ß die Unterlegscheibe, Teil 22, vom richtigen Typ ist. Die Unterlegscheibe, Teil Nummer 156 155-00, ist schwarz und hat ein gr ö ß eres inneres Durchmesser als der fr ü here Typ. Die Abdeckung, Teil 23, l ä ß t sich abnehmen, weil die neue Unterlegscheibe auch als Abdeckung fungiert. Es ist wahrscheinlich erforderlich, die Voreinstellung der Kupplung durch L ö sen von Teil 18 zu justieren. Sicherstellen, da ß der Mechanismus zur Kupplungsanpassung genug Spiel hat.

Teil 26, Drehmoment 10,2 - 11,3 Nm.

Teil 36 - es wurden nur bestimmte Einheiten mit diesem Teil hergestellt.

Falls Teile 9, 12, 24, oder 37 f ü r Einheiten ben ö tigt werden, die vor dem Datumscode 9213 gebaut wurden, ist Ersatzteilesatz Nummer 283890-00 zu verwenden.