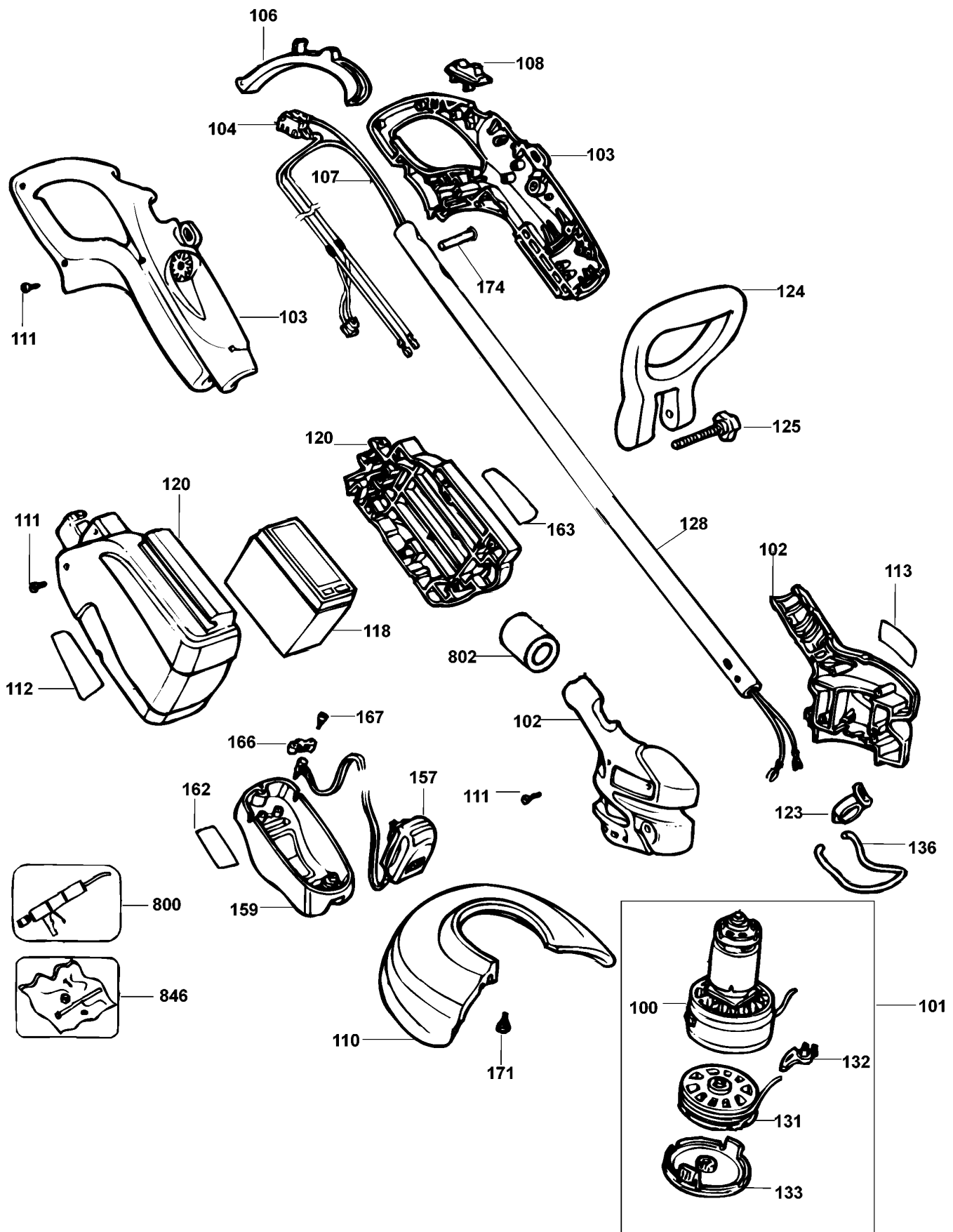


# AKKU-RASENTRIMMER

## GLC120----C

## TYPE 3



# AKKU-RASENTRIMMER

## GLC120----C

## TYPE 3



Pos. Nr	Ersatzteilnummer	Beschreibung	Preis	Variants
100	1	242989-03	MOTOR ZSB	
101	†	242989-03	MOTOR ZSB	
102	1	371400-03	GEHAEUSEPAAR	
103	1	243730-00	GRIFF ZSB	
104	1	242893-01	SCHALTER	
106	1	371406	SCHALTGRIFF	
107	1	243529-00	KABEL ZSB	
108	1	371407-01	SICHERH.SCHALTER	
110	1	373328	SCHUTZ 9"	
111	16	747329	SCHRAUBE	
112	1	243742-00	WARNSCHILD	
113	1	264741-00	SCHILD	
118	1	371411-00	BATTERIE	
120	1	243725-00	GEHAEUSE	
123	1	372036	KNOPF	
124	1	371423-03	SEITENGRIFF	
125	1	243732-00	KNOPF	
128	1	243538-01	ROHR	
131	1	242885-01	SPULE	
132	1	373259	HEBEL	
133	1	385022-03	ABDECKUNG	
136	1	243726-00	FUEHRUNG	
157	1	371415-02	LADEGERAET	GB
157	1	371415-01	LADEGERAET (EURO)	QS
159	1	372057-00	TRAEGER	
162	1	373315	SCHILD	
163	1	373321	TYPENSCHILD	
166	1	372441	KLAMMER	
167	2	821057	SCHRAUBE	
171	1	371803-00	SCHRAUBE	
174	1	243714-00	NIETE	
800	†	805639	FETT 3KG	
802	1	242973-03	DISTANZSCHEIBE	
846	1	243519-00	BEUTEL	

# AKKU-RASENTRIMMER

## GLC120----C



### R11065

GLC120 - GLC125 Akku-Rasentrimmer

Bei der Montage von Teil 132, Hebel, an Teil 130, Spulenhalter, eine Schicht Fett (805639) auf die aufeinander treffenden Oberflächen auftragen

Beim Anschluß der Motorlitzen sicherstellen, daß die rote Litze an die Anschlußklemme mit dem roten Punkt auf dem Motor angeschlossen wird.