

## ERSATZTEILLISTE

### ECHO Laub- und Abfallsauger

#### **ES-400-04**

ab Seriennummer 1553

#### **ES-400HOPRO-04**

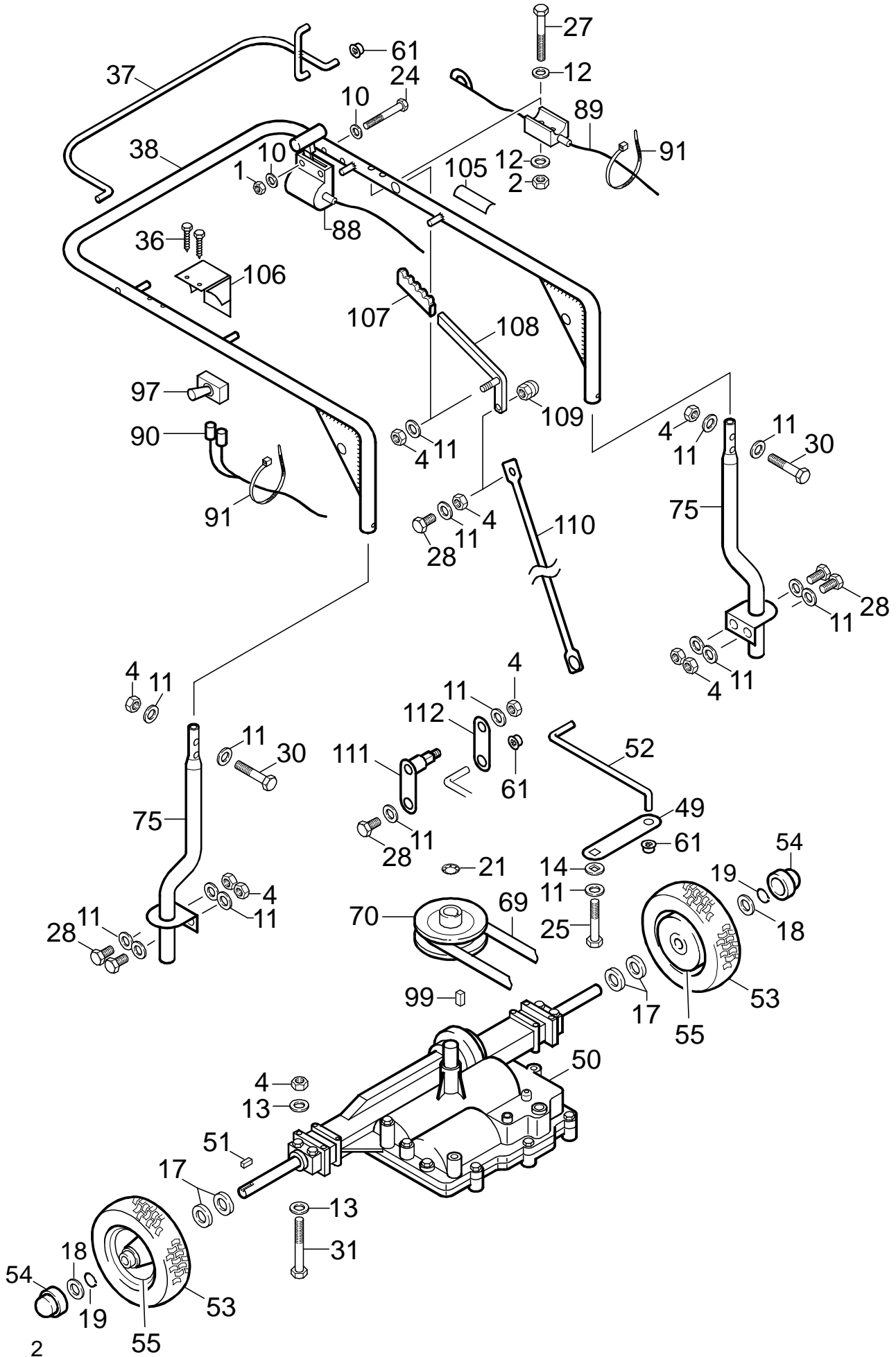
ab Seriennummer 1271

ECHO-Motorgeräte  
Vertrieb Deutschland GmbH  
Otto-Schott-Straße 7

72555 Metzingen

Telefon 07123-1091  
Telefax 07123-2589  
<http://www.echo-shop.de>  
email: [info@echo-shop.de](mailto:info@echo-shop.de)

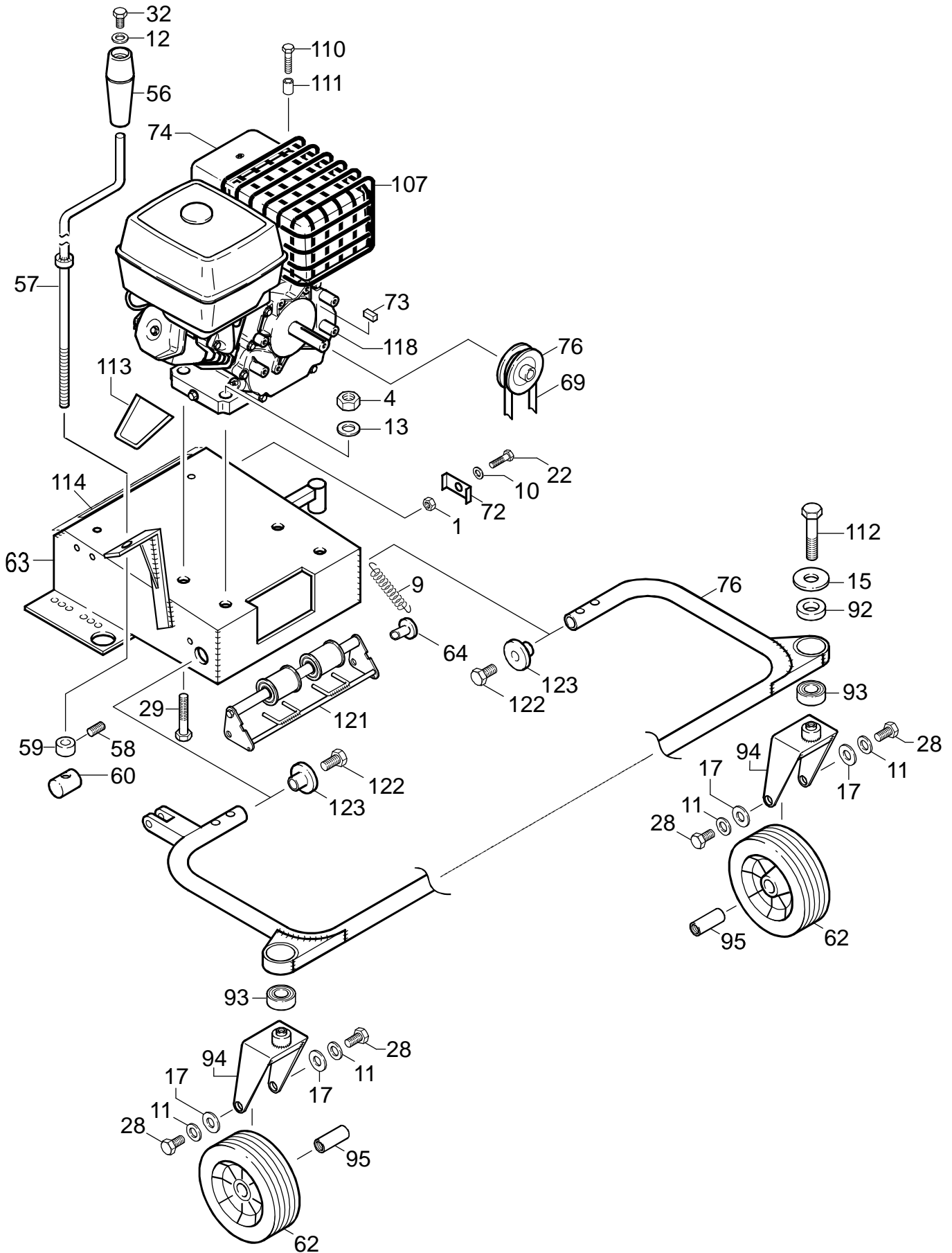
## Führungsholm, Getriebe **Abb. 1**



Führungsholm, Getriebe **Abb. 1**

Bild-Nr	Ersatzteil-Nr	Beschreibung	Menge
1	38-WB-200-00	Mutter, M5, selbstsichernd	2
2	38-WB-201-00	Mutter, M6, selbstsichernd	8
4	38-WB-202-00	Mutter, M8, selbstsichernd	28
5	38-WB-268-00	Splint	4
10	38-WB-206-00	Unterlegscheibe, M5, Form A	1
11	38-WB-207-00	Unterlegscheibe, M8, Form B	51
12	38-WB-208-00	Unterlegscheibe, M6, Form A	11
13	38-WB-209-00	Unterlegscheibe, M8, Form A	8
14	38-WA-069-00	Scheibe mit Vierkant	1
15	38-WB-271-00	Scheibe für Lager, Vorderrad	2
17	38-WB-211-00	Scheibe, 19mm x 2mm	8
18	38-WB-233-00	Scheibe für Radkappe	2
19	38-WB-272-00	Sicherungsring für Hinterrad	2
21	38-WB-214-00	Zahnscheibe, M8	3
24	38-WB-217-00	Schraube, M5 x 60	1
25	38-WB-218-00	Schraube, 1/4" UNF x 1/2"	1
27	38-WB-221-00	Schraube, M6 x 60	1
28	38-WB-222-00	Schraube, M8 x 10	17
30	38-WB-224-00	Schraube, M8 x 45	2
31	38-WB-225-00	Schraube, M8 x 60	4
36	38-WB-234-00	Blechschraube, 5mm	2
37	38-WA-040-00	Kupplungsbügel	1
38	38-WA-003-00	Führungsholm	1
49	38-WA-032-00	Schalthebel, Getriebe	1
50	38-WB-238-00	Getriebe	1
51	38-WB-239-00	Paßfeder	2
52	38-25-0006-0	Schaltgestänge, unten	1
53	38-WB-240-00	Mantel, Hinterrad	2
54	38-WB-241-00	Radkappe	2
55	38-WB-242-00	Felge	2
	38-WA-999-01	Rad komplett (Bild-Nr.: 53 + 55)	
61	38-WB-276-00	Clip für Befestigung Schaltgestänge	3
69	38-WB-265-00	Fahriemen	1
70	38-WA-104-00	Riemenscheibe, Getriebe	1
75	38-20-0003-0	Führungsholm-Träger	2
88	38-WB-254-00	Gaszug, kompl.	1
89	38-WB-255-00	Kupplungszug	1
90	38-WB-256-00	Kabelbaum	1
91	38-WB-279-00	Kabelband	5
97	06-44-9326-00	Schalter, Führungsholm	1
99	38-WB-278-00	Paßfeder, Riemenscheibe, Motor	1
105	38-60-0001-0	Aufkleber Schaltung	1
106	38-50-0002-0	Halter für Stoppschalter	1
107	38-75-0007-0	Gummigriff	1
108	38-25-0002-0	Schalthebel	1
109	38-80-0001-0	Hutmutter	1
110	38-25-0003-0	Schaltgestänge	1
111	38-25-0004-0	Umlenkung	1
112	38-25-0005-0	Verbindungsstück	1

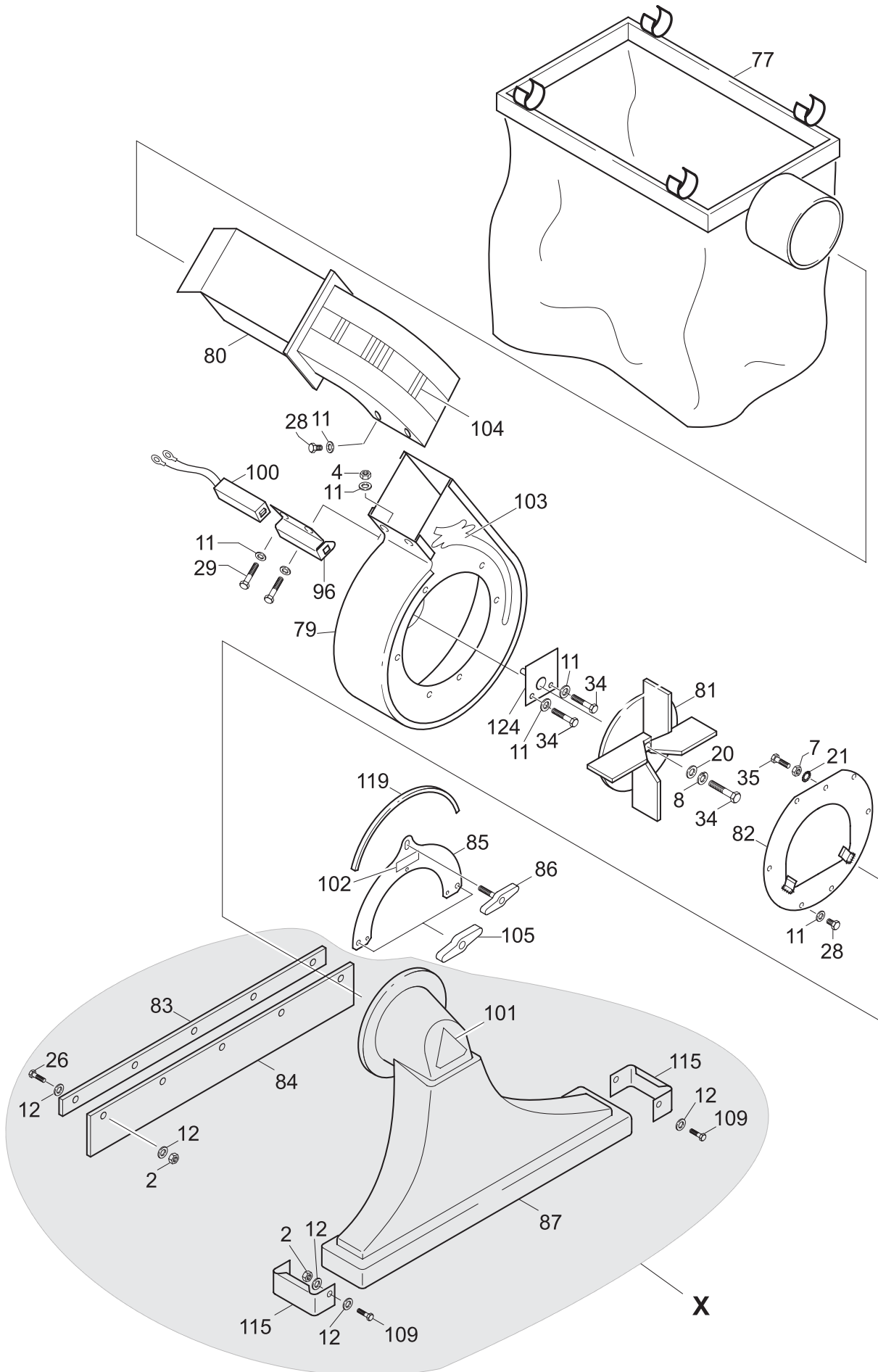
## Fahrgestell, Motor Abb. 2



Fahrgestell, Motor **Abb. 2**

Bild-Nr	Ersatzteil-Nr	Beschreibung	Menge
1	38-WB-200-00	Mutter, M5, selbstsichernd	2
4	38-WB-202-00	Mutter, M8, selbstsichernd	27
9	38-WB-232-00	Spiralfeder	1
10	38-WB-206-00	Unterlegscheibe, M5, Form A	1
11	38-WB-207-00	Unterlegscheibe, M8, Form B	50
12	38-WB-208-00	Unterlegscheibe, M6, Form A	12
13	38-WB-209-00	Unterlegscheibe, M8, Form A	8
15	38-WB-271-00	Scheibe für Lager, Vorderrad	2
17	38-WB-211-00	Scheibe, 19mm x 2mm	8
22	38-WB-215-00	Schraube, M5 x 20	1
28	38-WB-222-00	Schraube, M8 x 10	16
29	38-WB-223-00	Schraube, M8 x 40	7
32	38-WB-218-00	Schraube, M6 x 10	1
36	38-WB-234-00	Blechschrabe, 5mm	2
56	38-WB-243-00	Griff, Höhenverstellung	1
57	38-WA-042-01	Kurbel, Höhenverstellung	1
58	38-WB-230-00	Madenschraube, M8 x 10	1
59	38-WA-053-00	Lager, Höheneinstellung	1
60	38-80-0020-0	Gewindebolzen	1
62	38-WB-266-00	Vorderrad	2
63	38-10-0001-0	Fahrgestell	1
64	38-WA-142-00	Buchse	2
69	38-WB-265-00	Fahrriemen	1
72	38-WA-106-00	Kupplung	1
73	38-WB-247-00	Paßfeder, Motor	1
74		Motor, Briggs&Stratton oder Honda	1
76	38-WA-139-00	Riemenscheibe, Motor	1
78	38-10-0005-0	Trägerrahmen Vorderrad, einteilig	1
92	38-WA-147-00	Buchse für Lager, Vorderrad	2
93	38-WB-257-00	Lager, Vorderrad	2
94	38-WA-135-00	Radgabel Vorderrad	2
95	38-WA-134-00	Buchse, Vorderradnabe	2
107	38-55-0001-0	Auspuffschutzgitter für Honda-Motor	1
110	38-80-0008-0	Schraube, M5x30	2
111	38-80-0007-0	Hülse 15mm	2
112	38-80-0010-0	Schraube M12x40	2
113	38-30-0001-0	Ölleitblech	1
114	38-60-0001-0	Sicherheitsaufkleber	1
118	38-80-0017-0	Distanzhülse Motor-Gehäuse	4
121	38-WA-138-11	Umlenkrollensatz	1
122	38-80-0018-0	Schraube M10x30	2
123	38-80-0019-0	Rohreinsatz	2

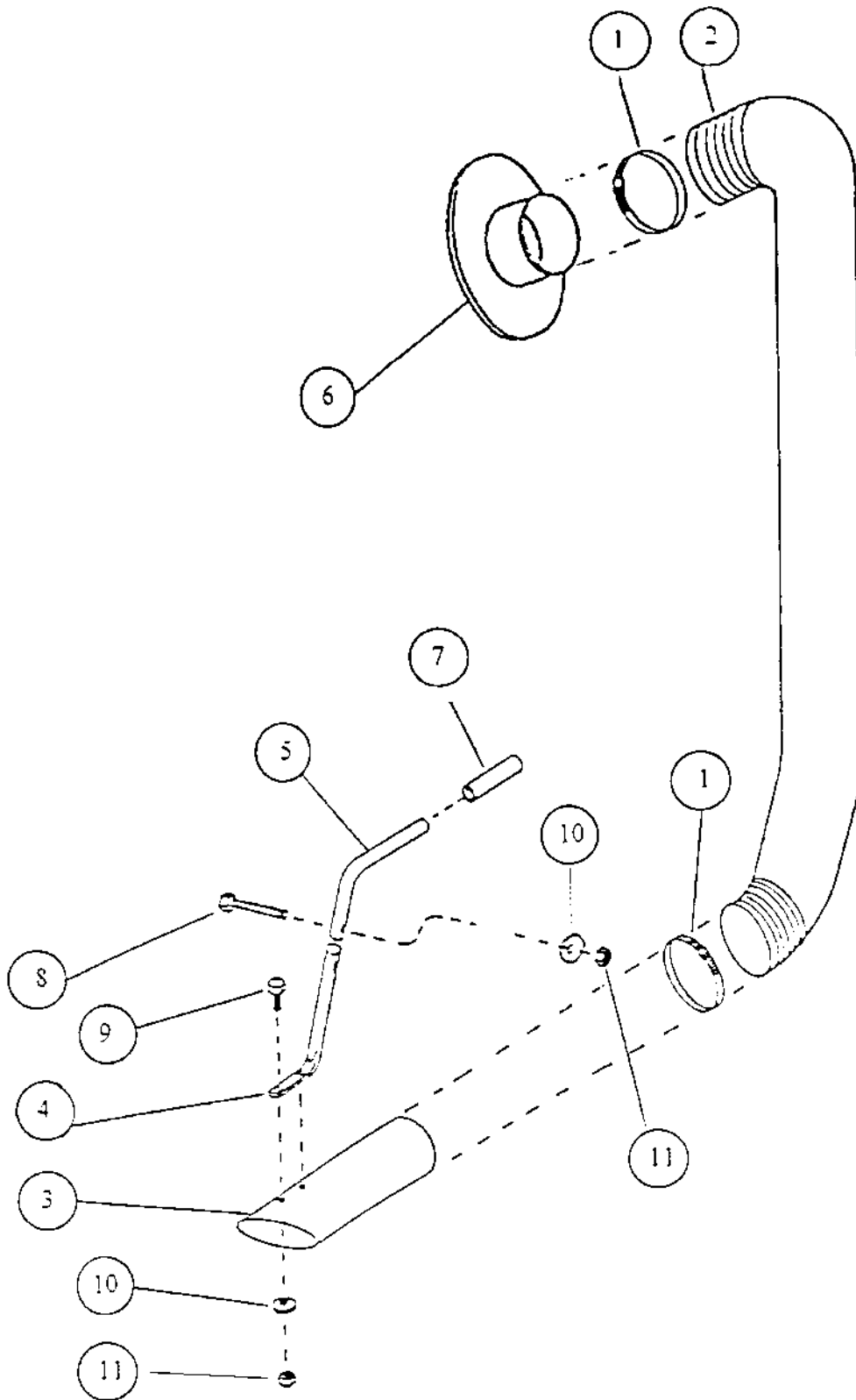
Turbine, Gehäuse, Fangsack **Abb. 3**



Turbine, Gehäuse, Fangsack **Abb. 3**

Bild-Nr	Ersatzteil-Nr	Beschreibung	Menge
2	38-WB-201-00	Mutter, M6, selbstsichernd	8
4	38-WB-202-00	Mutter, M8, selbstsichernd	27
5	38-WB-268-00	Splint	4
7	38-WB-203-00	Mutter, M8, flache Ausführung	3
8	38-WB-270-00	Federscheibe, M8	1
11	38-WB-207-00	Unterlegscheibe, M8, Form B	50
12	38-WB-208-00	Unterlegscheibe, M6, Form A	12
20	38-WA-050-00	Unterlegscheibe, Turbine	1
21	38-WB-214-00	Zahnscheibe, M8	3
26	38-WB-220-00	Schraube, M6 x 20	5
28	38-WB-222-00	Schraube, M8 x 10	16
29	38-WB-223-00	Schraube, M8 x 40	7
34	38-WB-228-00	Schraube, 5/16"UNF, 1 1/2"	3
35	38-WB-275-00	Schraube, M8 x 25	3
77	Z-7500-002-00	Fangsack	1
79	38-WA-103-00	Turbinengehäuse	1
80	38-WA-101-00	Auswurfbogen	1
81	38-WA-102-00	Turbine	1
82	38-WA-010-00	Anflanschring	1
83	38-WA-025-00	Klemmleiste	1
84	38-WB-251-00	Gummi	1
85	38-WA-107-00	Gegenhalterung, Saugrüssel	1
86	38-80-0006-0	Rändelschraube M8	1
87	38-WB-253-00	Saugrüssel	1
96	38-25-0001-0	Halter für Sicherheitsschalter	1
100	37-540005800	Sicherheitsschalter	1
101	38-WB-280-00	"Echo"-Aufkleber, Saugrüssel	1
102	38-WB-281-00	"ES-400"-Aufkleber	1
103	38-WB-282-00	Aufkleber, Turbinengehäuse	1
104	38-WB-283-00	Aufkleber, Auswurfbogen	1
105	38-WB-321-00	Rändelmutter M8	2
109	38-80-0011-0	Schraube M6x25	2
115	38-35-0001-0	Kantenschutz	2
119	38-75-0006-0	Abdichtgummi für Saugrüssel	1
124	38-WA-149-00	Abdeckblech Kurbelwelle	1
X	38-WB-253-10	<b>Saugrüssel kompl.</b> mit Schürfleiste u.Kantenschutz bestehend aus: 2, 12, 26, 83, 84, 87, 101, 109, 115	

Saugschlauch **Abb. 4**





Saugschlauch **Abb. 4**

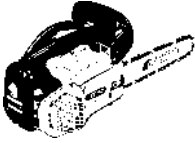
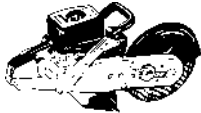
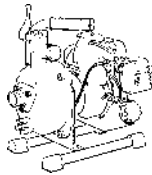

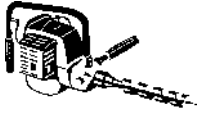



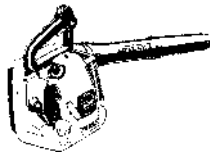
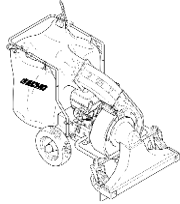
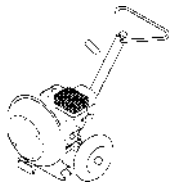
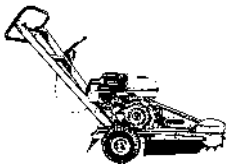
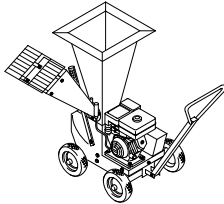


Bild-Nr	Ersatzteil-Nr	Beschreibung	Menge
1	20-9-1371	Schlauchklemme 140 Ø	2
2	20-9A-1399	Schlauch 140 Ø	1
3	38-WA-130-00	Saugnase	1
4	38-WA-129-00	Haltegriff, Unterteil	1
5	38-WA-128-00	Haltegriff, Oberteil	1
6	38-WA131-00	Anschlußflansch	1
7	38-WB-322-00	Griffstück	1
8	38-WB-323-00	Schraube	1
9	38-WB-324-00	Schraube	2
10	38-WB-325-00	U-Scheibe	3
11	38-WB-326-00	Mutter	3



ES-400-04 / ES-400HOPRO-04



**Wir bezeichnen uns als die besten Spezialisten für Pflorgetechnik im Aussenbereich zwischen 1.000 m<sup>2</sup> und 20.000 m<sup>2</sup> mit einer hervorragenden Serviceorganisation.**

 Motorsägen	 Trennschneider	 Wasserpumpen	 Rückenspritze	 Bohrgerät
 Hochentaster	 Motorsensen	 Heckenscheren	 Blasgeräte	 Laubsauger
 Großbläser	 Stumpenfräse	 Häckselwölfe	 Rasentraktoren	 Kehrmaschinen

**Grundstückspflege ist unsere Stärke**

überreicht durch: