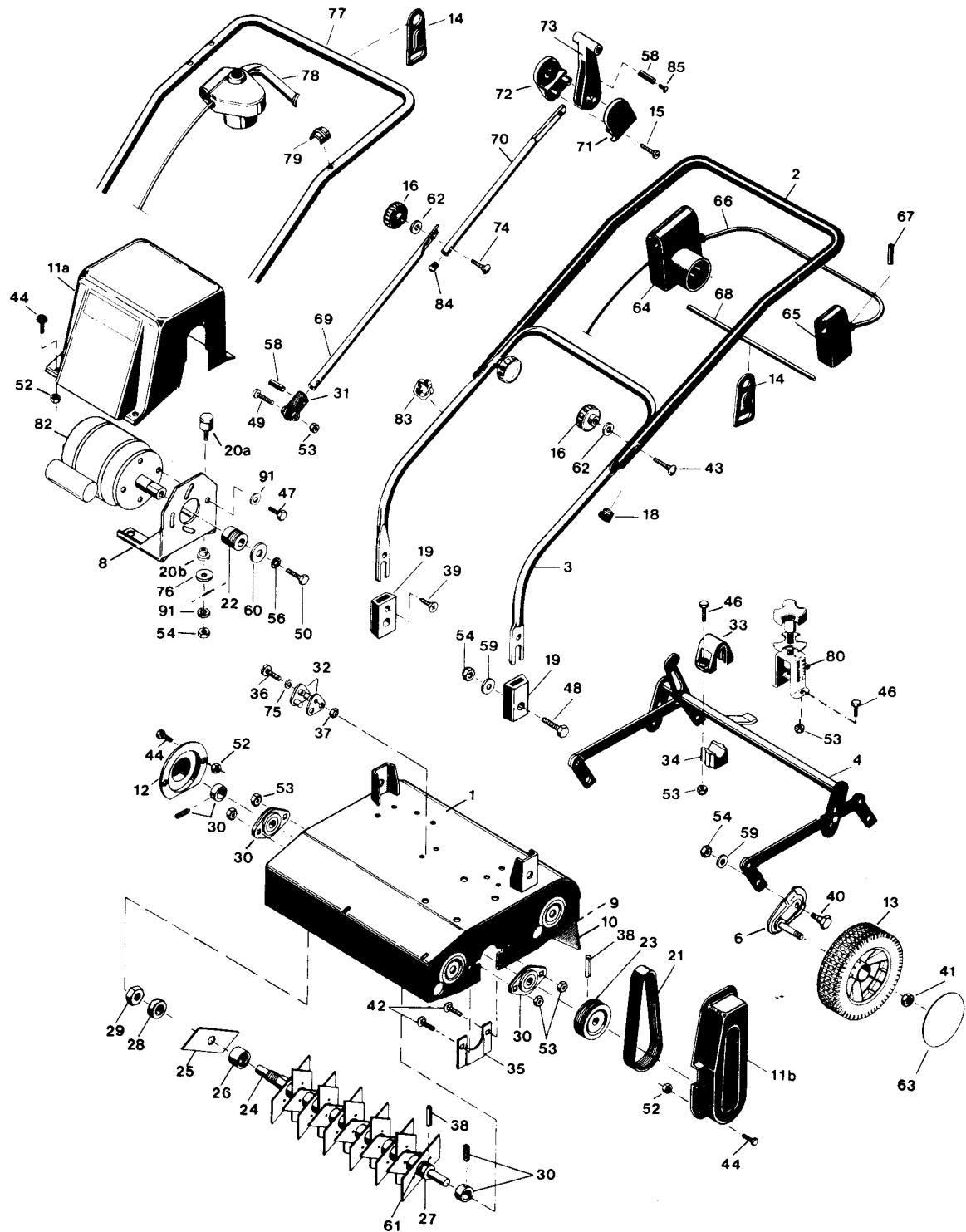


VERTIKUTIERER 15 - E - 403



ERSATZTEILLISTE: VERTIKUTIERER 15 - E - 403

Bild-Nr.	Bestell-Nr.	Benennung	Stück
1	00.3003.51	Gehäuse E-Vertikutierer 403 (Farbe angeben)	1
2	00.3014.78	Stiel-Oberteil E / C - Form III kpl. mit Stopfen	1
3	00.3013.80	Stiel-Unterteil Vertikutierer 403	1
4	00.3014.00	Verstellkulissee 402 / 403 kpl.	1
6	00.3002.39	Verstellsegment RSV - 7" mit Laufradbolzen 52 mm	4
8	00.3001.20	Motorhalter E-Vertikutierer	1
9	00.1530.31	Klemmleiste für Gummischürze	1
10	00.3091.04	Gummischürze Vertikutierer	1
11a	00.3090.36	Motorhaube E - 402 / 403 mit Schieber, schwarz, Kunststoff	1
11b	00.3090.32	Riemenabdeckung Vertikutierer, schwarz, Kunststoff	1
12	00.3090.03	Wellenabdeckung Vertikutierer, schwarz, Kunststoff	1
13	00.3116.70	☛ Laufrad - Ø 180, Gleitlager, Waffel-Profil, schwarz	4
14	00.3106.07	Kabelzugentlastung - Holm, schwarz, Kunststoff	1
15	00.7994.25	Schraube PT 40 x 25 für Kunststoff	2
16	00.3093.01	Griffmutter M 6, 3-teilig, schwarz	3
18	00.7901.03	Stopfen N 19, schwarz, Kunststoff	2
19	00.3106.01	Rohrstielisolation, schwarz, Kunststoff	2
20a	00.3106.51	Isolationsschraube M 8 x 40	4
20b	00.3106.53	Isolationsunterteil, schwarz	4
21	00.3091.20	Poly - V - Riemen 559, 8-rillig	1
22	00.3102.21	Antriebsriemenscheibe - Motor, E-Vertikutierer	1
23	00.3102.22	Abtriebsriemenscheibe - Messerwelle, E-Vertikutierer	1
24	00.3100.12	Messerwelle E-Vertikutierer	1
25	00.1857.39	Vertikutierermesser (Stärke 1,5 mm), verz.	17
26	00.3100.20	Distanzscheibe für Messerwelle	1
27	00.3100.09	Endscheibe für Messerwelle	1
28	00.3100.08	Druckscheibe für Messerwelle	1
29	00.8055.18	Mutter M 18 x 1,5 links DIN 934 - 8	1
30	00.3101.02	Flanschlager RAT 15 kpl. mit Gewindestiften	2
31	00.3107.91	Isolieradapter für Einschaltstange	1
32	00.3106.12	Kabelzugentlastung - Gehäuse, 2-teilig, schwarz, Kunststoff	1
33	00.3107.92	Lagerbock-Oberteil 402 / 403, schwarz, Kunststoff	2
34	00.3107.93	Lagerbock-Unterteil 402 / 403, schwarz, Kunststoff	2
35	00.1527.31	Abdeckplatte für Seitenteil (Farbe angeben)	2
36	00.8016.20	Schraube M 4 x 20 DIN 933 - 8.8	1
37	00.8056.04	Mutter M 4 DIN 985 - 8	1
38	00.7980.02	Spannhülse 5 x 36 DIN 7343	2
39	00.8042.09	Schraube 4,8 x 9,5 DIN 7983 B	2
40	00.3100.02	Zentralschraube für RSV	4
41	00.8056.12	Mutter M 12 DIN 985 - 8	4
42	00.8005.16	Schraube M 6 x 16 DIN 603 - 4.8	4
43	00.8005.45	Schraube M 6 x 45 DIN 603 - 4.8	2
44	00.7989.05	Schraube M 5 x 12	7
46	00.8003.12	Schraube M 6 x 12 DIN 933 - 8.8	6
47	00.8008.12	Schraube M 8 x 12 DIN 933 - 8.8	4
48	00.8008.30	Schraube M 8 x 30 DIN 933 - 8.8	2
49	00.8004.25	Schraube M 6 x 25 DIN 7985 - 4.8	1
50	00.8037.28	Schraube M 10 x 28 DIN 933 - 8.8	1
52	00.8056.05	Mutter M 5 DIN 985 - 8	8
53	00.8056.06	Mutter M 6 DIN 985 - 8	11
54	00.8056.08	Mutter M 8 DIN 985 - 8	10
56	00.8069.10	Fächerscheibe A 10,5 DIN 6798	1
58	00.7980.19	Spannstift 6 x 20 DIN 1481	2
59	00.8066.08	Scheibe A 8,4 DIN 9021 - St.	6
60	00.8066.10	Scheibe A 10,5 DIN 9021 - St.	1
61	00.3093.12	Tellerfeder 20,4 DIN 2092	1
62	00.8066.06	Scheibe A 6,4 DIN 9021 - St.	3

☛ Siehe Anhang: Abschnitt 13

ERSATZTEILLISTE: VERTIKUTIERER 15 - E - 403

Bild-Nr.	Bestell-Nr.	Benennung	Stück
63	00.3119.21	☛ Kappe - Radfelge / Nabe, glatt (Farbe angeben)	4
64	00.3105.15	☛ Schalter-Stecker-Kombination, 2-Hand, 10 A mit 2 PT-Schrauben und Kabel	1
65	00.3105.34	Gegenlager, 2-Hand mit 2 PT - Schrauben	1
66	00.3105.18	Schaltbügel (10 / 680) für 2-Handscharter	1
67	00.7980.05	Spannhülse 3 x 16 DIN 7346	1
68	00.3106.38	Kabelzugentlastungsführung-Schalter (L = 428 mm)	1
69	00.3003.10	Einschaltstange unten	1
70	00.3003.14	Einschaltstange oben für E - 402 / 403, isoliert	1
71	00.3107.94	Stielhalbschale für Verstellhebel, links, schwarz, Kunststoff	1
72	00.3107.95	Stielhalbschale für Verstellhebel, rechts, schwarz, Kunststoff	1
73	00.3107.96	Verstellhebel 402, schwarz, Kunststoff	1
74	00.8005.30	Schraube M 6 x 30 DIN 603 - 4.8	1
75	00.8065.04	Scheibe 4,3 DIN 125 - St.	1
76	00.3090.09	Distanzscheibe (Ø 22 x 8,7 x 4,7 mm), Kunststoff	4
77	00.3014.77	Stiel - Oberteil E / C - Form I kpl. mit Stopfen und Stopper	1
78	00.3105.09	☛ Schalter-Stecker-Kombination, 1-Hand, 10 A mit 2 PT - Schrauben und Kabel	1
79	00.3106.08	Stopper für Kabelzugentlastung - Holm	1
80	00.1527.35	Verstelleinheit kpl.	1
82	00.3606.15	Elektromotor 1500 W ohne Bremse kpl.	1
83	00.3105.00	Kabelklemme Ø 20 mm, schwarz, Kunststoff	1
84	00.7902.36	Gleiter S 12, rund, schwarz, Kunststoff	1
85	00.3107.98	Plastik - Niet, schwarz, Kunststoff	2
91	00.3093.18	Sperrkantscheibe SKM 8	8
*	00.3090.37	Motorhaube E - 402 / 403 mit Riemenabdeckung und Stopper	1
*	00.3013.91	Messerwelle E - 403 kpl.	1
*	00.3003.16	Einschaltstange oben für E - 402 / 403 kpl., isoliert	1
*	00.3003.23	Einschaltstange unten kpl.	1

☛ Siehe Anhang: Abschnitt 13