

REPAIR PARTS MANUAL

CATALOG NO. PEM4N21RH
(MFG. ID. NO. 96131001300)

Rotary Lawn Mower

MANUEL DES PIÈCES DE RECHANGE

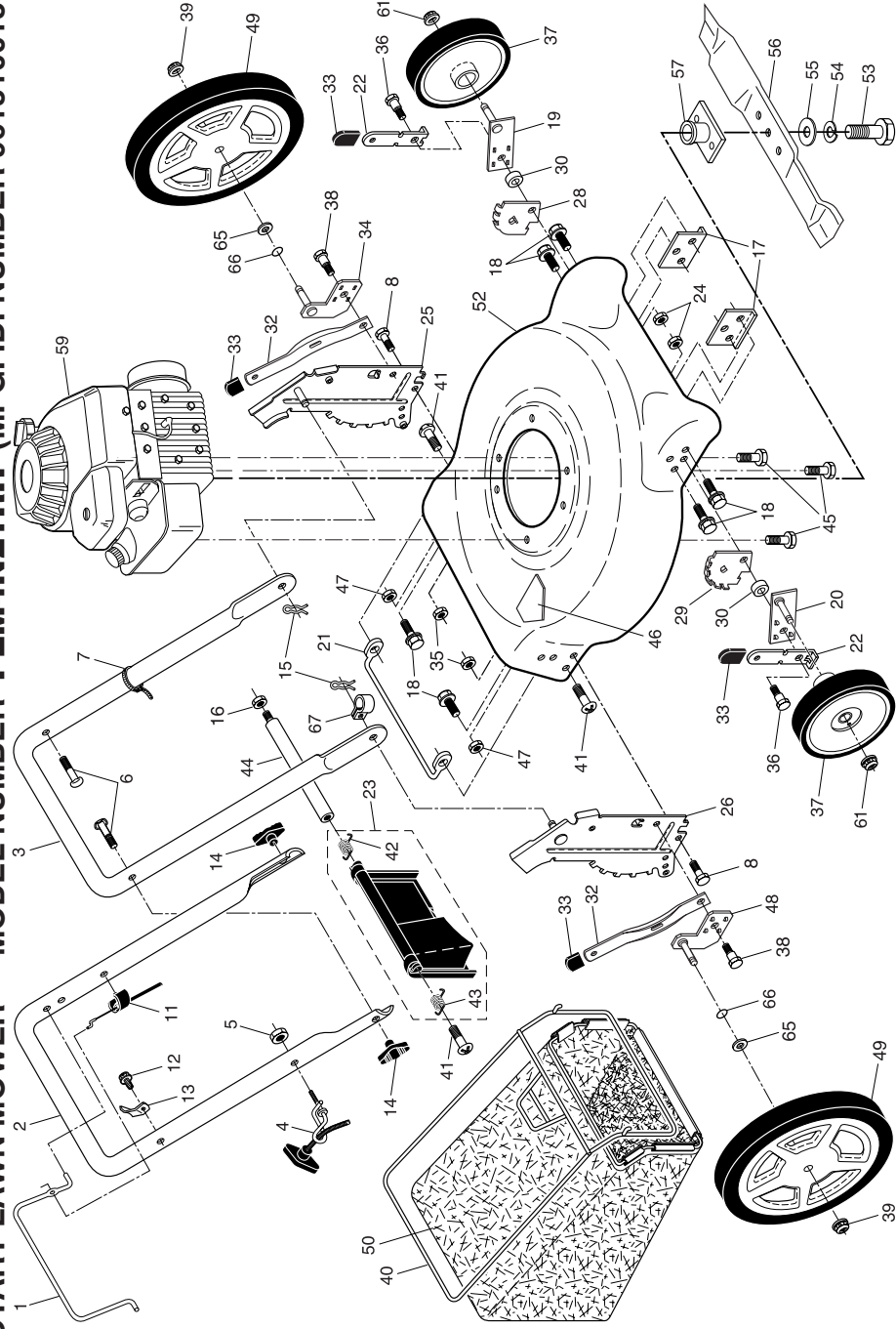
NO. DE CAT. PEM4N21RH
(NO. DE MFG. 96131001300)

Tondeuse à Gazon Rotative

Poulan

Poulan

ROTARY LAWN MOWER - - MODEL NUMBER PEM4N21RH (MFG. ID. NUMBER 96131001300)



2

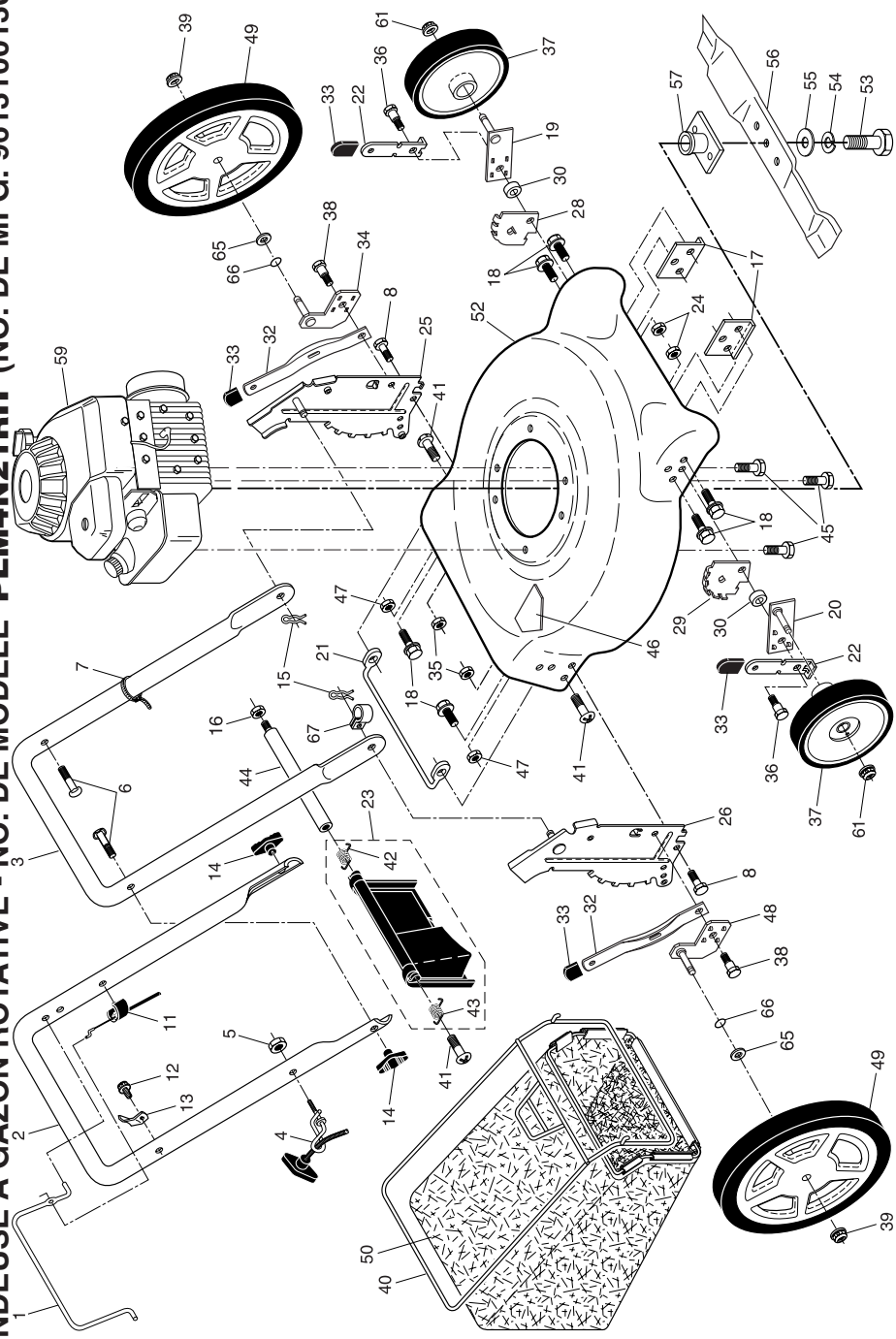
TONDEUSE À GAZON ROTATIVE - NO. DE MODÈLE PEM4N21RH (NO. DE MFG. 96131001300)

NO. DE RÉF	NO. DE PIÈCE	DESCRIPTION
1	532 19 55-74	Barre de Commande
2	532 19 55-47	Guidon Supérieur
3	532 17 42-91	Guidon Inférieur
4	532 19 47-88	Guide de Câble de Démarreur
5	532 13 20-04	Écrou Frein à Taquets 1/4-20
6	532 19 15-74	Boulon de Guidon
7	532 06 64-26	Collier de Serrage de Câble
8	874 78 05-12	Boulon H 5/16-18 x 3/4
11	532 17 65-56	Câble de Contrôle du Moteur
12	532 75 06-34	Boulon
13	532 12 52-03	Support d'arrêt Supérieur
14	532 19 19-38	Bouton de Guidon
15	532 05 17-93	Goupille en Épingle à Cheveux
16	532 19 17-30	Écrou Frein 1/4-20
17	532 19 73-30	Support
18	817 60 04-06	Vis H
19	532 18 92-77	Ensemble du Bras d'essieu, C.G., Avant
20	532 18 92-78	Ensemble du Bras d'essieu, C.D., Avant
21	532 16 94-23	Protecteur de Pied
22	532 16 85-99	Lever à Ressort de Dispositif de Relevage des Roues, Avant
23	532 18 66-12	Jeu de la Porte Arrière (Avec les Ressorts)
24	873 93 05-00	Écrou 5/16-18
25	532 40 31-12	Ensemble du Support de Guidon, C.G.
26	532 40 31-13	Ensemble du Support de Guidon, C.D.
28	532 40 36-02	Support de Relevage des Roues, Avant, C.G.
29	532 40 36-01	Support de Relevage des Roues, Avant, C.D.
30	532 18 39-01	Rondelle
32	532 40 29-47	Lever à Ressort de Dispositif de Relevage des Roues, Arrière
33	532 08 78-77	Bouton de Dispositif de Relevage des Roues
34	532 18 36-61	Ensemble du Bras d'essieu, C.G., Arrière

NO. DE RÉF	NO. DE PIÈCE	DESCRIPTION
35	532 16 67-85	Écrou Frein 5/16-18
36	532 16 08-28	Boulon à Épaulement 5/16-18 x 0.33
37	532 40 34-21	Ensemble de Roue et de Pneu, Avant, 7"
38	532 16 43-62	Boulon à Épaulement 5/16-18
39	532 14 52-12	Écrou Frein à Collet
40	532 19 46-42	Cadre du Ramasse-herbe
41	532 05 45-83	Vis 1/4-20 x 1/2
42	532 16 57-66	Ressort, C.G.
43	532 16 57-67	Ressort, C.D.
44	532 18 58-19	Tige
45	532 15 04-06	Vis H à filets laminés 3/8-16 x 1
46	532 18 21-66	Décalcomanie de Danger
47	532 75 11-53	Écrou Frein 5/16-18
48	532 18 36-62	Ensemble du Bras d'essieu, C.D., Arrière
49	532 40 34-20	Ensemble de Roue et de Pneu, Arrière, 12"
50	532 40 22-63	Ramasse-herbe
52	532 40 06-59	Boîtier de la Tondeuse
53	532 85 10-84	(Y compris les Numéros de Réf. 17, 18 et 46)
54	532 85 02-63	Vis à métaux H 3/8-24 x 1-3/8 Grade 8
55	532 85 10-74	Rondelle Durcie
56	532 19 93-77	Lame de 21 po.
57	532 19 38-25	Adaptateur de Lame
59	---	Moteur, Briggs & Stratton, Numéro de Modèle 10A902 (Commandez les pièces par suite du fabricant du moteur)
61	532 08 39-23	Écrou Frein
65	532 08 83-48	Rondelle Plate 1/2
66	532 19 74-80	Joint Torique
67	532 19 79-91	Pince
--	532 18 21-91	Décalcomanie (n'est pas montrée)
--	532 40 32-40	Manuel de l'opérateur, European
--	532 40 32-42	Manuel de l'opérateur, Scandinavian
--	532 40 32-45	Manuel de les Pièces de Rechange, Anglais

REMARQUE: Toutes les dimensions de composant sont données en pouces É.-U. 1 pouce = 25,4 mm. **IMPORTANT:** N'utilisez que les pièces de rechange autorisées par le fabricant de votre souffleuse à neige (O.E.M.). Échec pour faire ainsi est dangereux et risque d'endommager votre souffleuse à neige et d'annuler sa garantie.

TONDEUSE À GAZON ROTATIVE - NO. DE MODÈLE PEM4N21RH (NO. DE MFG. 96131001300)



6

ROTARY LAWN MOWER - - MODEL NUMBER PEM4N21RH (MFG. ID. NUMBER 96131001300)

KEY PART NO.	PART NO.	DESCRIPTION	KEY PART NO.	PART NO.	DESCRIPTION
1	532 19 55-74	Control Bar	36	532 16 08-28	Bolt, Shoulder 5/16-18 x 0.33
2	532 19 55-47	Upper Handle	37	532 40 34-21	Wheel & Tire Assembly, Front, 7"
3	532 17 42-91	Lower Handle	38	532 16 43-62	Shoulder Bolt 5/16-18
4	532 19 47-88	Rope Guide	39	532 14 52-12	Flanged Locknut, Hex
5	532 13 20-04	Nut, Hex 1/4-20	40	532 19 46-42	Frame, Grassbag
6	532 19 15-74	Handle Bolt	41	532 05 45-83	Screw 1/4-20 x 1/2
7	532 06 64-26	Wire Tie	42	532 16 57-66	Spring, Rear Door, LH
8	874 78 05-12	Bolt, Hex Head 5/16-18 x 3/4	43	532 16 57-67	Spring, Rear Door, RH
11	532 17 65-56	Engine Zone Control Cable	44	532 18 58-19	Rod, Stiffener
12	532 75 06-34	Hex Washer Head Screw	45	532 15 04-06	Hex Head Thread Rolling Screw 3/8-16 x 1
13	532 12 52-03	Up-Stop Bracket	46	532 18 21-66	Danger Decal
14	532 19 19-38	Knob, Handle	47	532 75 11-53	Nut, Hex, Nylock 5/16-18
15	532 05 17-93	Hairpin Cotter	48	532 18 36-62	Axle Arm Assembly, Rear, RH
16	532 19 17-30	Nut, Hex, Flangelock 1/4-20	49	532 40 34-20	Wheel & Tire Assembly, Rear, 12"
17	532 19 73-30	Support Bracket	50	532 40 22-63	Grassbag
18	817 60 04-06	Screw	52	532 40 06-59	Kit, Lawn Mower Housing (Includes Key Numbers 17, 18 and 46)
19	532 18 92-77	Axle Arm Assembly, Front, LH	53	532 85 10-84	Hex Head Screw 3/8-24 x 1-3/8 Grade 8
20	532 18 92-78	Axle Arm Assembly, Front, RH	54	532 85 02-63	Helical Lockwasher
21	532 16 94-23	Footguard	55	532 85 10-74	Hardened Washer
22	532 16 85-99	Selector Spring, Front	56	532 19 93-77	21" Blade
23	532 18 66-12	Rear Door Assembly Kit (Includes Springs)	57	532 19 38-25	Blade Adapter
24	873 93 05-00	Locknut, Hex 5/16-18	59	---	Engine, Briggs & Stratton, Model Number 10A902 (order parts from engine manufacturer)
25	532 40 31-12	Handle Bracket Assembly, LH	61	532 08 39-23	Nut, Hex, Flangelock
26	532 40 31-13	Handle Bracket Assembly, RH	65	532 08 83-48	Washer, Flat 1/2"
28	532 40 36-02	Wheel Adjusting Bracket, Front, LH	66	532 19 74-80	O-Ring
29	532 40 36-01	Wheel Adjusting Bracket, Front, RH	67	532 19 79-91	Clip, Cable
30	532 18 39-01	Washer	--	532 18 21-91	Warning Decal (not shown)
32	532 40 29-47	Selector Spring, Rear	--	532 40 32-40	Operator's Manual, European
33	532 08 78-77	Selector Knob	--	532 40 32-42	Operator's Manual, Scandinavian
34	532 18 36-61	Axle Arm Assembly, Rear, LH	--	532 40 32-45	Repair Parts Manual, English
35	532 16 67-85	Nut, Hex, Flangelock 5/16-18			

IMPORTANT: Use only Original Equipment Manufacturer (O.E.M.) replacement parts. Failure to do so could be hazardous, damage your lawn mower and void your warranty.

NOTE: All component dimensions given in U.S. inches. 1 inch = 25.4 mm.

3

SERVICE NOTES

REMARQUES D'ENTRETIEN